

# The models

---



## SPRACHKENNTNISSE

Deutsch · Muttersprache  
Englisch · Fließend  
Französisch · Grundkenntnisse  
Griechisch · Grundkenntnisse

## DERZEITIGE TÄTIGKEIT

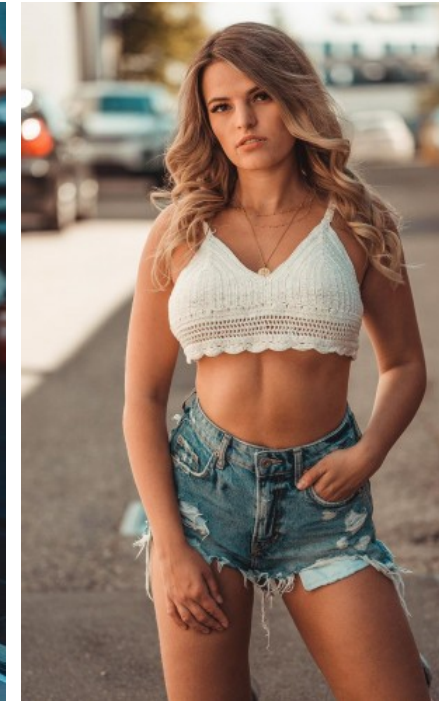
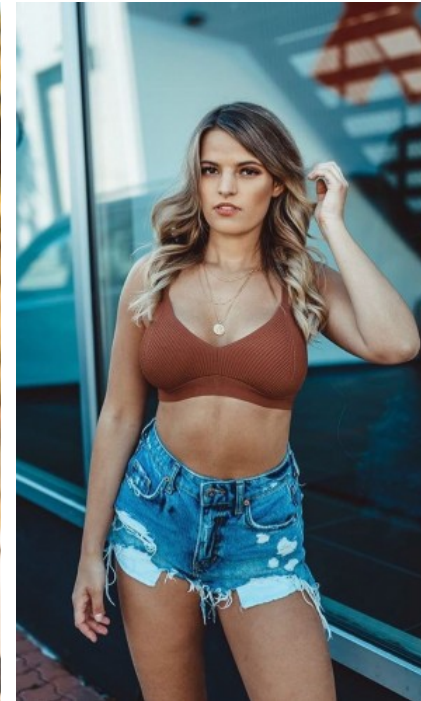
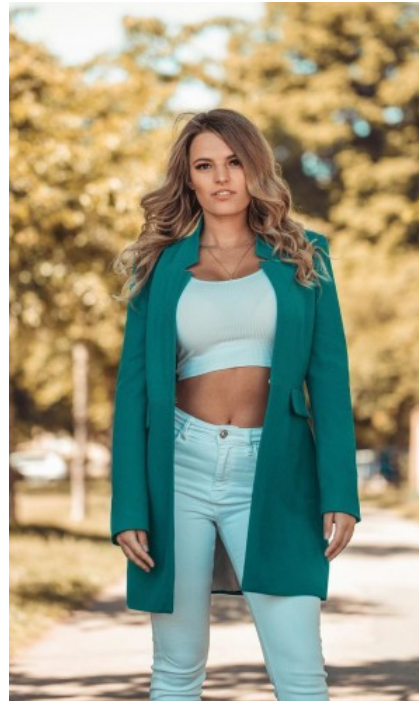
Zahnmedizinstudentin

## MESSEERFAHRUNG

Ich würde mich als extrovertierte, empathische und zuverlässige Person beschreiben. Zudem bin ich offen und kommunikativ. Meine letzte Messe auf der ich gearbeitet habe war die IFBA in Kassel.

## BERUFSAUSBILDUNG

Studium



**SOPHIA S. - #19909**

KREUZSTR. 34 · 33602 BIELEFELD · GERMANY · +49 521 3373 2910

[WWW.THE-MODELS.DE](http://WWW.THE-MODELS.DE) · [INFO@THE-MODELS.DE](mailto:INFO@THE-MODELS.DE)

**GRÖßE** · 162CM  
**KONFEKTION** · 36

**SCHUHE** · 37  
**MAßE** · 89/70/89

**GEBURTSJAHR** · 1998  
**HAARFARBE** · DUNKELBLOND