

# The models

---



## SPRACHKENNTNISSE

Deutsch · Fließend  
Englisch · Fließend  
Chinesisch · Muttersprache

## MESSEERFAHRUNG

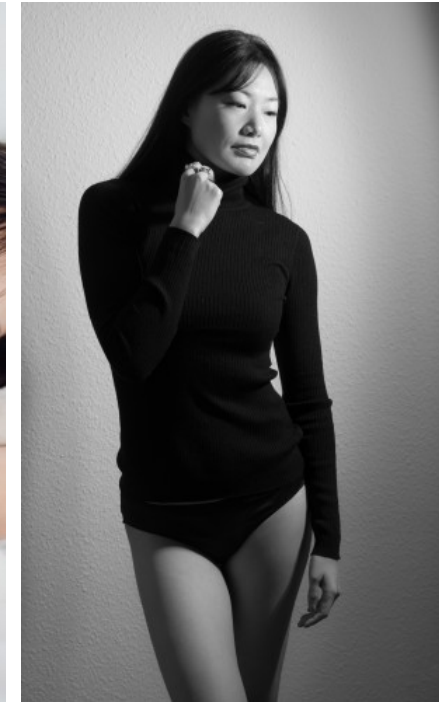
Als Hostess habe ich bereits in Städten wie Frankfurt, Düsseldorf oder Köln gearbeitet. Aufgrund meiner Sprachkenntnisse arbeite ich als Dolmetscherin und habe hier bereits für Kunden wie IHK, Köln Me...

## DERZEITIGE TÄTIGKEIT

Dolmetscherin (Chinesisch-Deutsch)

## BERUFSAUSBILDUNG

Studium Film und Fernsehwissenschaft



**SHEN L. - #39401**

KREUZSTR. 34 · 33602 BIELEFELD · GERMANY · +49 521 3373 2910

[WWW.THE-MODELS.DE](http://WWW.THE-MODELS.DE) · [INFO@THE-MODELS.DE](mailto:INFO@THE-MODELS.DE)

GRÖßE · 176CM  
KONFEKTION · 36/38

SCHUHE · 38  
MAßE · 89/70/90

GEBURTSJAHR · 1988  
HAARFARBE · SCHWARZ