

# The models

---



## SPRACHKENNTNISSE

Deutsch · Muttersprache  
Englisch · Fließend  
Französisch · Grundkenntnisse  
Spanisch · Grundkenntnisse

## DERZEITIGE TÄTIGKEIT

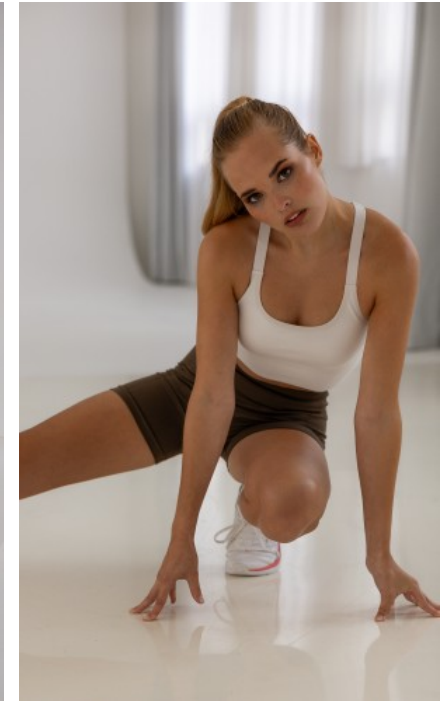
Studentin

## MESSEERFAHRUNG

Mit meiner natürlichen Freundlichkeit und meinem offenen Wesen gehe ich gerne auf neue Menschen zu und schaffe eine angenehme Atmosphäre. Durch meine vierjährige Erfahrung im Servicebereich habe ich um...

## BERUFSAUSBILDUNG

Abitur



**EVA B. - #42155**

KREUZSTR. 34 · 33602 BIELEFELD · GERMANY · +49 521 3373 2910

[WWW.THE-MODELS.DE](http://WWW.THE-MODELS.DE) · [INFO@THE-MODELS.DE](mailto:INFO@THE-MODELS.DE)

GRÖßE · 164CM  
KONFEKTION · 32/34

SCHUHE · 37  
MAßE · 83/61/89

GEBURTSJAHR · 2001  
HAARFARBE · BLOND